



ООО «Лик»

Лаборатория промышленной санитарии и экологии
Аттестат аккредитации № РОСС RU.0001.515795
193230, Санкт-Петербург, Октябрьская набережная,
д. 50, литер А 16, 5 этаж, пом. 47-Н (12-18)
тел./факс 8-(812)-447-08-65/ e-mail: office@liklab.ru

**ПРОТОКОЛ ИССЛЕДОВАНИЙ АТМОСФЕРНОГО ВОЗДУХА
№ 1756-А от «28» июня 2017 г.**

1	Наименование и юридический адрес заказчика	ООО «АБЗ - В АД», 160021, г. Вологда, ул. Ананьинская, д. 4
2	Объект, где производился отбор проб	ООО «АБЗ - В АД», г. С-Петербург, ул. Репищева, д. 14, лит. АР. Контрольная точка отбора № 4 – на границе промплощадки (напротив Скай-Трейд)
3	Цель исследования	Санитарно-химический анализ атмосферного воздуха (в зоне влияния выбросов) для оценки санитарно-эпидемиологической обстановки в районе размещения объекта в период максимальной загрузки технологического оборудования
4	Уровень отбора проб	1,5 м над уровнем земли
5	Вид проб	максимальные разовые
6	Акты отбора проб (№, дата)	№ 1756/1 от 23.06.2017г.; № 1756/2 от 23.06.2017г.
7	Сведения о средствах измерений	Комплекс аппаратно-программный для медицинских исследований на базе хроматографа «Хроматэк-Кристалл 5000.2», зав. № 852476, свидетельство о поверке № 242/2525-2017 до 03.05.2018г.; Метеометр МЭС-200А, зав. № 1490, свидетельство о поверке № 0157738, срок действия до 25.09.2017г.; Весы лабораторные электронные РА 214С, зав. № 85509072110, свидетельство о поверке № 0198656 до 22.11.2017г.; Спектрофотометр ПЭ-5400ВИ, зав. № 54ВИ249, св-во о поверке № 0021702 до 20.02.2018г.; Газоанализатор «Палладий-3», зав. № 85, св-во № 242/4898-2016 до 01.08.2017г.; Хроматограф жидкостный «Люмахром» с флуориметрическим детектором, зав. № 058, св-во № 0096075 до 24.06.2017г.
8	Схема с указанием точек отбора проб	Приложение № 1
9	Нормативная документация, в соответствии с которой проводились исследования	- СанПиН 2.1.6.1032-01 «Гигиенические требования к обеспечению качества атмосферного воздуха населенных мест»; - ГН 2.1.6.1338-03 «Предельно-допустимые концентрации (ПДК) загрязняющих веществ в атмосферном воздухе населенных мест»; - ГН 2.1.6.1983-05 «Предельно-допустимые концентрации (ПДК) загрязняющих веществ в атмосферном воздухе населенных мест» (Дополнения и изменения № 2 к ГН 2.1.6.1338-03); - ГН 2.1.6.2309-07 «Ориентировочные безопасные уровни воздействия (ОБУВ) загрязняющих веществ в атмосферном воздухе населенных мест»
10	Результаты исследований	См. таблицу №1, результаты исследований распространяются на отобранные/предоставленные пробы

Протокол № 1756-А от 28.06.2017г. составлен в двух экземплярах.
Копирование протокола, включая частичное, возможно только с разрешения ООО «Лик».
Общее количество листов 2, лист 1.

№ рег.	Наименование определяемого вещества	Концентрация определяемого вещества, мг/м ³	Погрешность исследований, ±%	НД на методы исследований
1	2	3	4	5
Контрольная точка отбора № 4 – на границе промплощадки (напротив Скай-Трейд)				
1756-01	Алканы C ₁₂ -C ₁₉ (сумма предельных углеводородов)	<0,8	±20	ПНД Ф 13.1:2.3.59-07
1756-02	Взвешенные вещества	0,33	±25	РД 52.04.186-89 п. 5.2.6.
1756-03	Углерод (сажа)	<0,03	±25	РД 52.04.831-2015*
1756-04	Углерод оксид	2,5	±0,75 мг/м ³	Рук-во по экпл. АПИ2.840.087-РЭ ГА «Палладий-3»
1756-05	Азот (II) оксид	<0,016	±25	РД 52.04.792-2014
1756-06	Азота диоксид	0,081	±22	ФР.1.31.2009.06144
1756-07	Сера диоксид	<0,03	±22	ФР.1.31.2009.06144
1756-08	Дигидросульфид (сероводород)	<0,0048	±22	ФР. 1.31.2009.06144
1756-09	Бенз(а)пирен	<0,0005 мкг/м ³	±25	М 02-14-2007 св-во № 242/2-2008 от 16.01.2008г.

* - введен в действие приказом РОСГИДРОМЕТА от 11.02.2016г. № 65 взамен РД 52.04.186-89 «Руководство по контролю загрязнения атмосферы». Часть I «Загрязнение атмосферы в городах и других населенных пунктах». Приложение 5.3 «методики анализа атмосферного воздуха, рекомендованные к применению при ограниченном числе сопутствующих примесей», подраздел 5.3.8 «Определение сажи»

Ответственный за оформление протокола: _____

Начальник ЛПСиЭ: _____



Л.С. Журавлёва

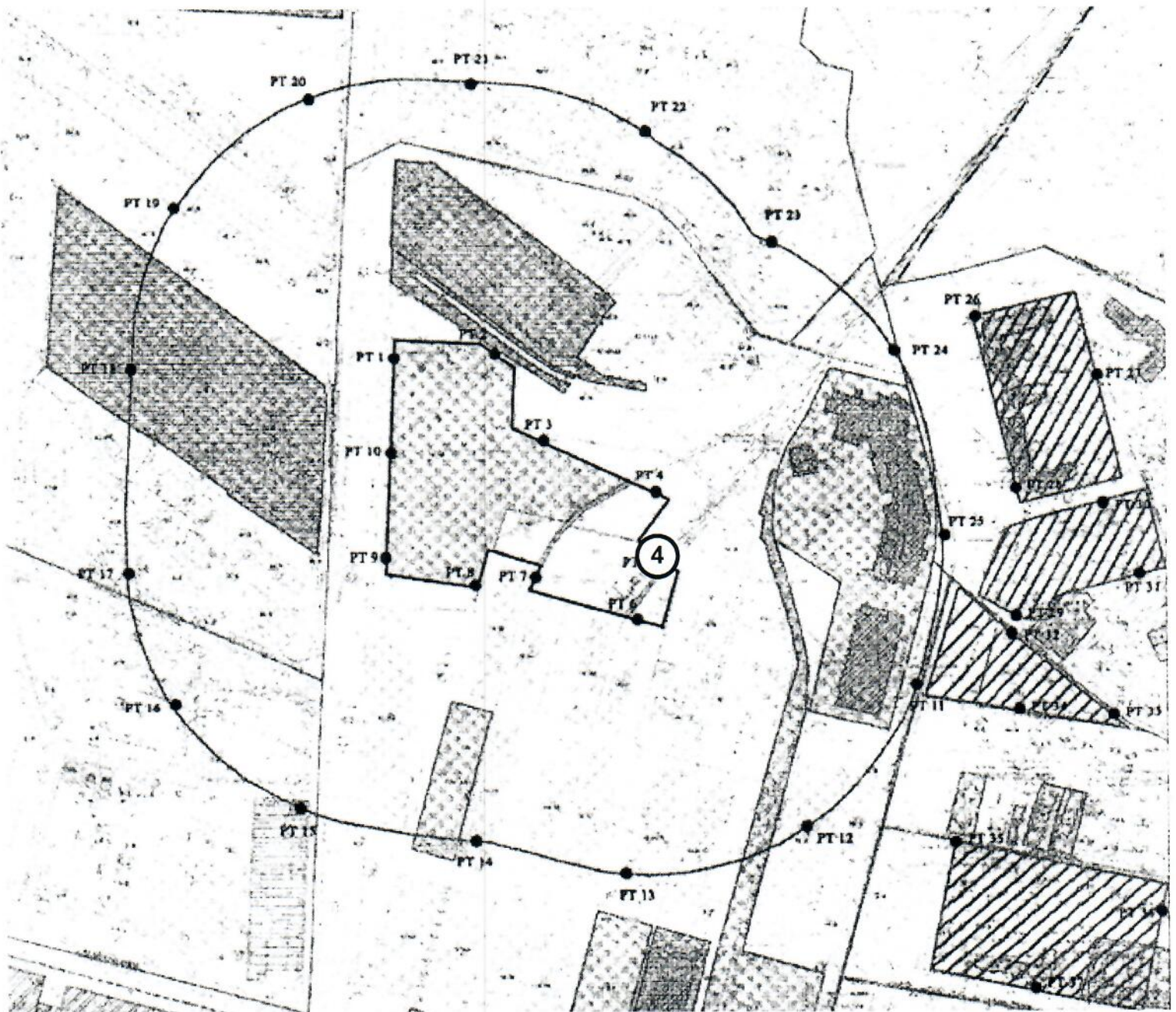
С.И. Бордая

Протокол № 1756-А от 28.06.2017г. составлен в двух экземплярах.

Копирование протокола, включая частичное, возможно только с разрешения ООО «ЛиК».

Общее количество листов 2, лист 2.

Ситуационный план расположения промышленной площадки ООО «АБЗ - ВАД»,
по адресу: г. Санкт-Петербург, ул. Репищева, д. 14, лит. АР.



④ - точка отбора проб



**АКТ отбора проб атмосферного воздуха
 № 1756/1 от «23» июня 2017 г.**

1	Наименование и юридический адрес заказчика	ООО «АБЗ - ВАД», 160021, г. Вологда, ул. Ананьинская, д. 4
2	Объект, где производился отбор проб	ООО «АБЗ - ВАД», г. С-Петербург, ул. Репищева, д. 14, лит. АР. Контрольная точка отбора № 4 – на границе промплощадки (напротив Скай-Трейд)
3	Цель исследования	Санитарно-химический анализ атмосферного воздуха (в зоне влияния выбросов) для оценки санитарно-эпидемиологической обстановки в районе размещения объекта в период максимальной загрузки технологического оборудования
4	Отбор проб произведен в соответствии	ГОСТ 17.2.3.01-86 РД 52.04.186-89 ФР.1.31.2009.06144
5	Вид проб	Разовые
6	Время отбора	08 ⁴⁰ -10 ⁰⁰
7	Уровень отбора проб	1,5 м над уровнем земли
8	Наименование определяемых веществ	Азота диоксид; сера диоксид; дигидросульфид (сероводород)
9	Метеоусловия во время отбора	Температура воздуха +12 ⁰ С Атмосферное давление 751 мм рт. ст. Относительная влажность воздуха 68% Направление и скорость ветра: северо-западный 1-2 м/с
10	Средства измерений, применяемые при отборе	ГАНК-4, зав. № 2014, клеймо о поверке 1 кв. 2017г., срок действия 1 год; Метеометр МЭС-200А, зав. № 1490, свидетельство о поверке № 0157738, срок действия до 25.09.2017г.
11	Схема с указанием точек отбора проб	Приложение № 1
12	Особые условия отбора	-

Таблица № 1

№ пп	Наименование определяемого вещества	Время отбора проб	Экспозиция, мин	Концентрация определяемого вещества, С, мг/м ³
1	2	3	4	5
Контрольная точка отбора № 4 – на границе промплощадки (напротив Скай-Трейд)				
01	Азота диоксид	08 ⁴⁰ -09 ⁰⁰	20	0,084
02	Сера диоксид	09 ¹⁰ -09 ³⁰	20	<0,03
03	Дигидросульфид (сероводород)	09 ⁴⁰ -10 ⁰⁰	20	<0,0048

Специалист, проводивший измерения: ведущий инженер в ЛПСиЭ И.Н. Рябова



ООО «Лик»

Лаборатория промышленной санитарии и экологии
 Аттестат аккредитации № РОСС RU.0001.515795
 193230, Санкт-Петербург, Октябрьская набережная,
 д. 50, литер А 16, 5 этаж, пом. 47-Н (12-18)
 тел./факс 8-(812)-447-08-65/ e-mail: office@liklab.ru

АКТ отбора проб атмосферного воздуха
 № 1756/2 от «23» июня 2017 г.

1	Наименование и юридический адрес заказчика	ООО «АБЗ - ВАД», 160021, г. Вологда, ул. Ананьинская, д. 4
2	Объект, где производился отбор проб	ООО «АБЗ - ВАД», г. С-Петербург, ул. Репищева, д. 14, лит. АР. Контрольная точка отбора № 4 – на границе промплощадки (напротив Скай-Трейд)
3	Цель исследования	Санитарно-химический анализ атмосферного воздуха (в зоне влияния выбросов) для оценки санитарно-эпидемиологической обстановки в районе размещения объекта в период максимальной загрузки технологического оборудования
4	Отбор проб произведен в соответствии	ГОСТ 17.2.3.01-86 РД 52.04.186-89 РД 52.04.792-2014 ПНД Ф 13.1:2:3.59-07 М 02-14-2007 ГОСТ Р ИСО 16017-1-2007
5	Вид проб	Разовые
6	Время отбора	09 ⁰⁵ -10 ⁰⁵
7	Уровень отбора проб	1,5 м над уровнем земли
8	Наименование определяемых веществ	азот оксид, углерод оксид, алканы C ₁₂ -C ₁₉ (сумма предельных углеводородов), взвешенные вещества, углерод (сажа); бенз(а)пирен
9	Метеоусловия во время отбора	Температура воздуха +12 ⁰ С Атмосферное давление 751 мм рт. ст. Относительная влажность воздуха 68% Направление и скорость ветра: северо-западный 1-2 м/с
10	Средства измерений, применяемые при отборе	Аспиратор автоматический мод. «АЦ-2С», зав. № 08-2-15, клеймо о поверке от 28.07.2016г., срок действия 1 год; Аспиратор воздуха автоматический трёхканальный АВА 3-240-01С, зав. № 79, клеймо о поверке от 01.09.2016г., срок действия 1 год; Насос ручной (не поверяется); Метеометр МЭС-200А, зав. № 1490, свидетельство о поверке № 0157738, срок действия до 25.09.2017г.
11	Схема с указанием точек отбора проб	Приложение № 1
12	Особые условия отбора	-

Таблица №1

№ камеры/ фильтра/ ГХТ/СТ	Наименование определяемого вещества	Расход воздуха	Экспозиция, мин.	Объем воздуха, л
1	2	3	4	5
Контрольная точка отбора № 4 – на границе промплощадки (напротив Скай-Трейд)				
К 1	Углерод оксид	-	-	1,5
СТ 1	Азот (II) оксид	0,25 л/мин	30	7,5
ФС 1	Углерод (сажа)	20 л/мин	30	600
ГХТ С 1	Алканы C ₁₂ -C ₁₉ (сумма предельных углеводородов)	0,2 л/мин	20	4
Ф 1	Взвешенные вещества	100,0 л/мин	20	2000
Ф 1Б	Бенз(а)пирен	100,0 л/мин	20	2000

Специалист, проводивший отбор проб: ведущий инженер в ЛПСиЭ И.Н. Рябова
 Пробы в ЛПСиЭ принял: ведущий инженер в ЛПСиЭ Л.С. Журавлева 23.06.2017г.